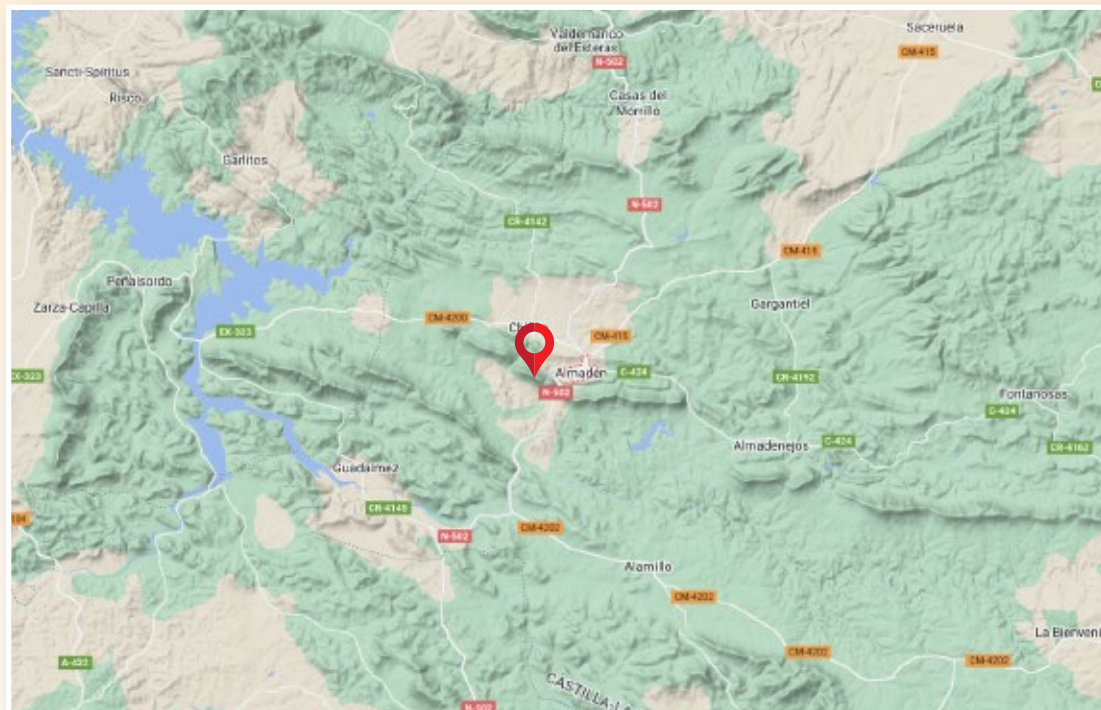




GOOGLE MAPS 38.770673,-4.856238



[www.proyectogeoparquevolcanesdecalatrava.es](http://www.proyectogeoparquevolcanesdecalatrava.es)



Ayuntamiento de Chillón



Ayuntamiento de Almadén

PROYECTO

# GEOPARQUE VOLCANES DE CALATRAVA. CIUDAD REAL

## MINA DE ALMADÉN Y MIRADOR DE LA VIRGEN DEL CASTILLO



- Magma
- Mercurio
- Carbón



Castilla-La Mancha



GEOPARQUE VOLCANES DE CALATRAVA CIUDAD REAL



DIPUTACIÓN DE CIUDAD REAL



La excepcionalidad de este yacimiento radica en sus características geológicas singulares, las cuales han implicado la existencia de altas concentraciones y grandes acumulaciones de mineral. Realmente, Almadén posee un modelo metalogenético propio. A ello hay que añadirle su larga historia minera, lo que le confiere un alto valor tanto arqueológico-industrial, como didáctico (Fig. 1).

El origen de la mineralización de mercurio del área de Almadén se asocia con una manifestación de volcanismo de origen profundo ocurrido, hace 430 millones de años, en condiciones submarinas, el cual produjo una serie de erupciones de alta explosividad. En este escenario, la erupción volcánica interrumpió el proceso de sedimentación de la arenisca, hoy conocida como Cuarcita de Criadero. La tectónica, trastocó la posición del yacimiento -que era inicialmente horizontal a la posición actual, casi verticalizado-, tal como aparece en el flanco sur del sinclinal de Almadén (Fig. 2).

La mina de Almadén ha sido el mayor yacimiento de mercurio conocido en el mundo, por lo que se le considera un depósito de mineral gigante "giant ore deposit", y ha tenido una larga historia productiva de más de veinticuatro siglos. El yacimiento de

mercurio, en sí, es de tipo estratiforme y constituye, como tal, un caso único a escala mundial, ya que de él se ha extraído la tercera parte de todo el mercurio usado por la humanidad (Fig. 3).

Una excelente panorámica del entorno geológico es la que se observa desde este lugar, en el mirador de la ermita la Virgen del Castillo (Fig. 4).

Este geosítio forma parte de un territorio declarado como Patrimonio Mundial por la UNESCO, y define una de las singularidades geológicas fundamentales de este proyecto "Geoparque Volcanes de Calatrava. Ciudad Real". Forma parte del listado del IGME de lugares geológicos de relevancia internacional -Geosite MMO01- y -LIG C1003- "Mineralización de mercurio de Almadén y cuarcita armoricana de la Virgen del Castillo" y ha sido incluido en la lista de los 100 Primeros Geosítios a nivel mundial ("geological heritage site") por la Unión Internacional de Ciencias Geológicas.



Hornos de alúdeles o de Bustamante - Fig. 1

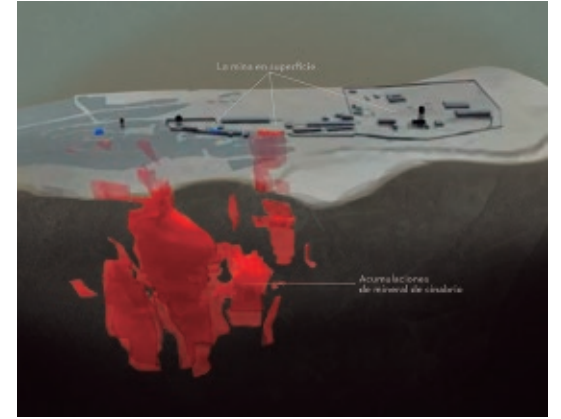
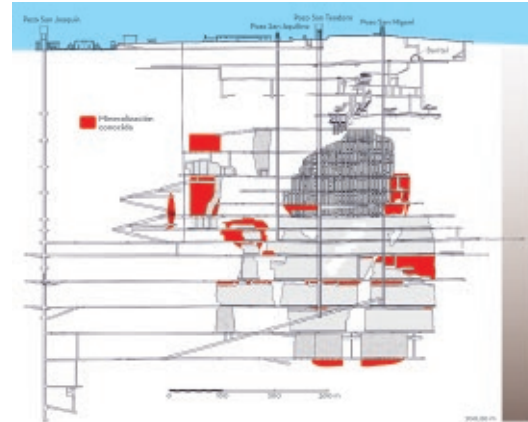


Fig. 2



Basado en F. Palero 2012 - Fig. 3



Fig. 4