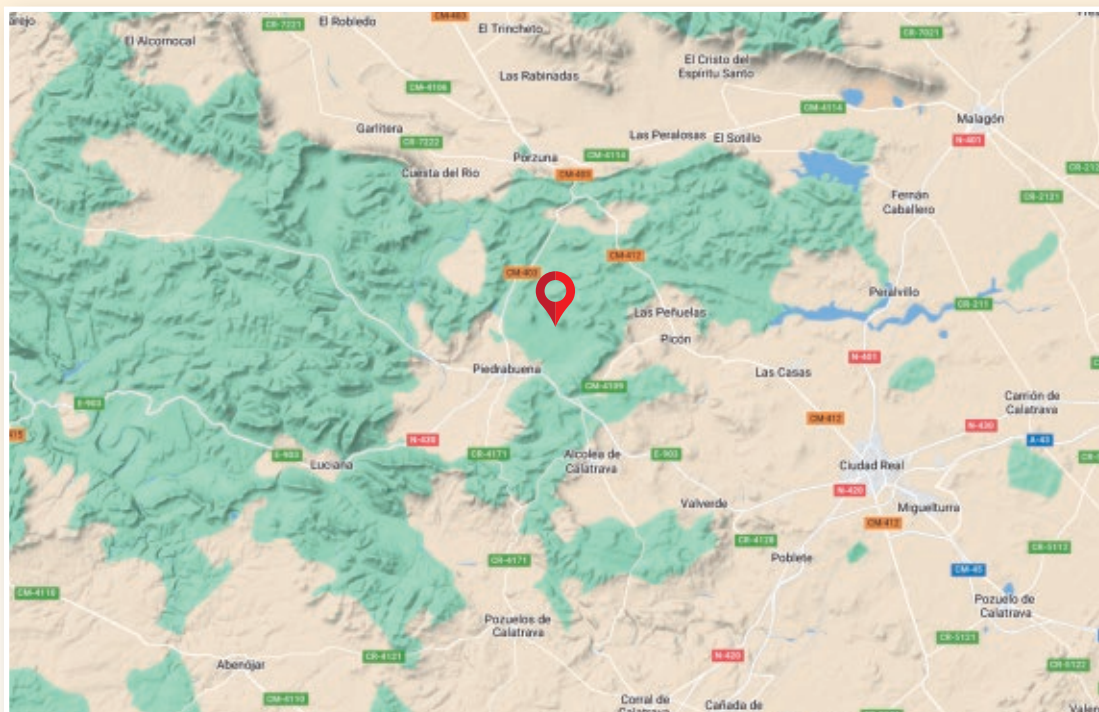




GOOGLE MAPS 39.057021, -4.151404



[www.proyectogeoparquevolcanesdecalatrava.es](http://www.proyectogeoparquevolcanesdecalatrava.es)



Ayuntamiento de Piedrabuena

PROYECTO

# GEOPARQUE VOLCANES DE CALATRAVA. CIUDAD REAL

## MONUMENTO NATURAL DEL VOLCÁN DE PIEDRABUENA



Magma

Mercurio

Carbón



Castilla-La Mancha



GEOPARQUE VOLCANES DE CALATRAVA CIUDAD REAL



DIPUTACIÓN DE CIUDAD REAL



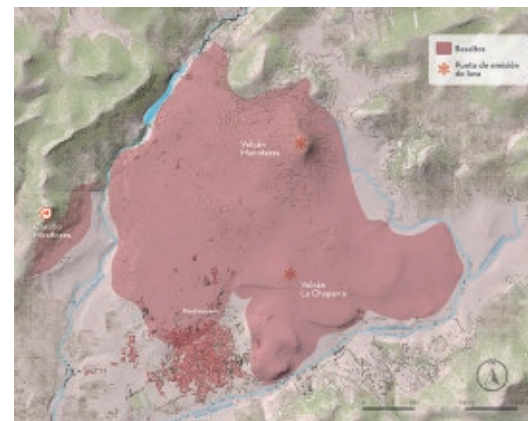
El Volcán de Piedrabuena, Manoteras o de la Arzollosa se caracteriza, por sus grandes dimensiones, es el volcán con mayores tasas de emisión de coladas de lava de todo el volcanismo reciente de Campo de Calatrava, alcanzando -junto con su anexo Volcán de la Chaparra- amplitudes extremas en la superficie oscilantes entre 4 y 6 kilómetros, y espesores de coladas de hasta 30 metros (Fig. 1).

El edificio principal es un cono estromboliano (Fig. 2) de piroclastos muy bien conservado, de alta cota topográfica, con varias bocas eruptivas construido en una erupción explosiva y con episodios responsables de los grandes derrames lávicos en forma de abanico desde el cono principal. Estas coladas lávicas generadas desde el cono de Manoteras han solapado parcialmente, por ejemplo, a parte de las generadas por el volcán de la Chaparra, y han obligado al cauce del Arroyo de Valdefuente a encajarse asimétricamente en su cuenca fluvial. Las lavas se extienden en forma

de abanico rellenando la cuenca sedimentaria pliocena con distancias de hasta 4,5 km: esto ha propiciado el desarrollo de uno de los mejores negrizales de la región. Existen manantiales naturales en la zona de contacto de la colada con los depósitos de cuenca y la red hidrográfica está adaptada a las coladas de lava. En algunos puntos se observan bolos de disyunción esférica o en capas de cebolla de más de 1 m de diámetro (Fig. 3).

El paisaje se resuelve en un mosaico de parcelas de cultivo separadas por linderos de piedra volcánica sobre el extenso negrizal, y el esbelto cono de piroclastos del volcán principal (Fig. 4). Las edificaciones más antiguas, especialmente las histórico-monumentales del núcleo urbano están construidas con roca volcánica, y el núcleo urbano de Piedrabuena está adaptado a la topografía previa de las coladas.

Esta declarado como Monumento Natural.



Obra derivada de Mapa-LiDAR 2019 CC-BY 4.0 scne.es – Fig. 1

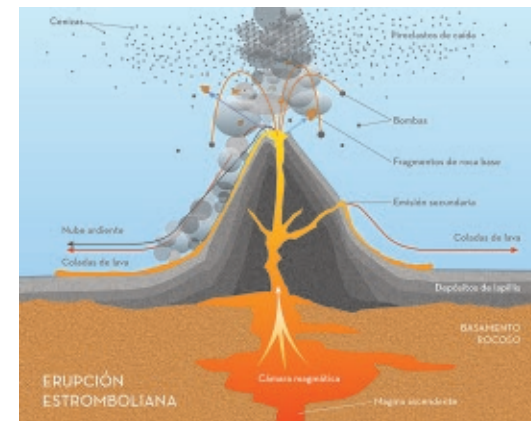


Fig. 2



Fig. 3



Fig. 4