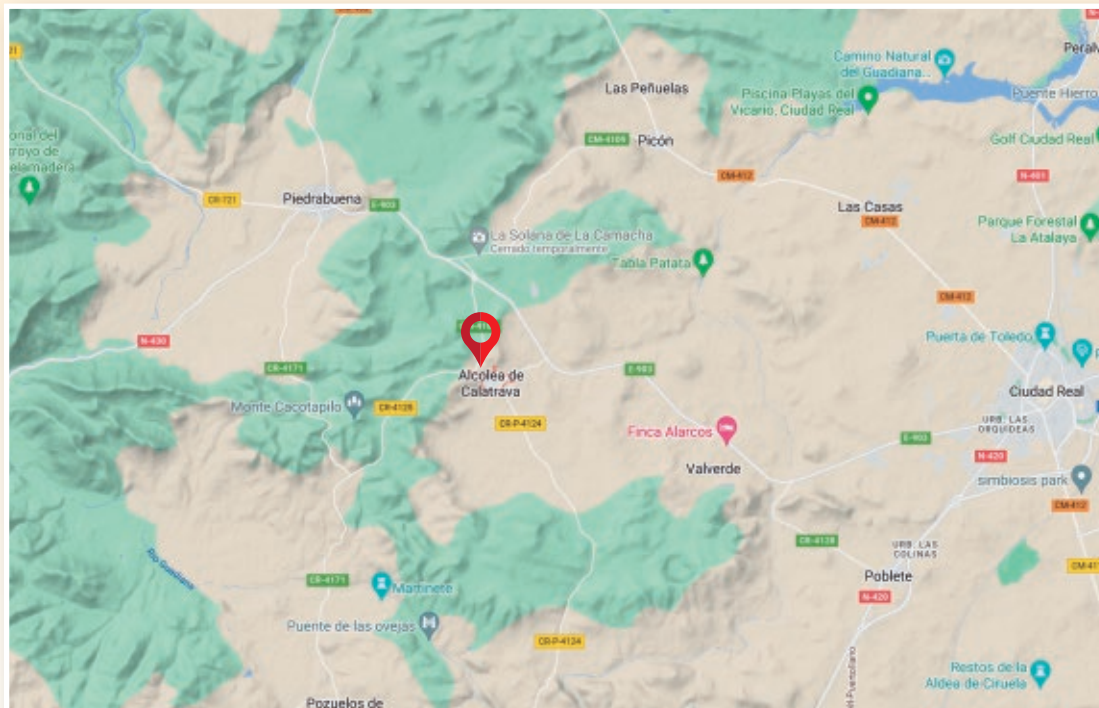




GOOGLE MAPS 38.991288, -4.119664



www.proyectogeoparquevolcanesdecalatrava.es



Ayuntamiento de Alcolea de Calatrava

PROYECTO GEOPARQUE VOLCANES DE CALATRAVA. CIUDAD REAL

VOLCÁN DEL CERRO DE LA SANTA CRUZ DE ALCOLEA



- Magma
- Mercurio
- Carbón



Castilla-La Mancha



El Cerro de la Santa Cruz es un cono volcánico estromboliano (Fig. 1) producido por una erupción volcánica explosiva que construyó un cono más o menos alargado y disimétrico. Destaca la existencia de dos cráteres bien delimitados y rematados en su borde por depósitos de *spatter* o escorias volcánicas soldadas, resultando una morfología elíptica en su cima. Los cráteres están abiertos hacia el suroeste, y han sido ligeramente colmatados por los procesos erosivos y desdibujados por la acción humana. Desde los centros de emisión se derramó una colada hacia el interior de la cuenca de Alcolea de Calatrava, con apenas un kilómetro de recorrido (Fig. 2).

En la visita de la cantera u "hormigonera" utilizada tradicionalmente para explotación de lapilli y cenizas, denominados localmente picón o carbonilla, se puede observar la importancia de los pulsos explosivos o explosiones, los procesos de fragmentación del magma y deposición de lapilli y bombas principalmente, y la incorporación de

fragmentos cuarcíticos del roquedo basal, algunos de ellos -roca encajante- vitrificados en su superficie por la acción de calor del magma (Fig. 3). Los materiales extraídos de picón o carbonilla se utilizaba para la construcción de suelos y tapias del núcleo urbano de Alcolea de Calatrava.

El maar de Peñas del Bú o Laguna del Bú, es un cráter que se localiza inmediatamente al norte del volcán. Se trata de una formación volcánica producida por erupciones hidromagmáticas en las que interactúan el agua, ya sea superficial o subterránea, con un foco de calor magmático (Fig. 4).

Destacable es, también, por su valor cultural la presencia de la ermita de la Santa Cruz en lo alto del cono volcánico y los vestigios de enterramientos medievales que se encuentran sobre el borde de la cantera. Otro elemento cultural, testigo del paso de los ganados trashumantes, es la presencia de la Cañada Real Segoviana, que discurre a los pies del volcán en su flanco noroeste.

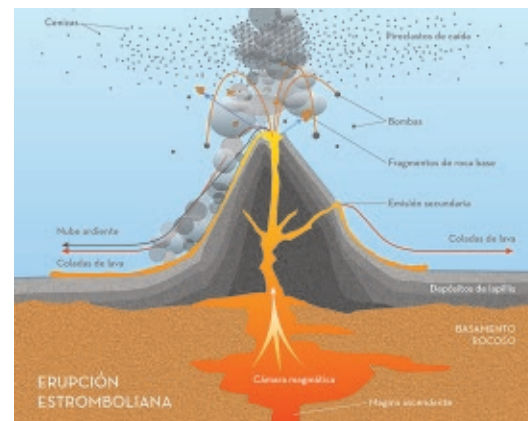
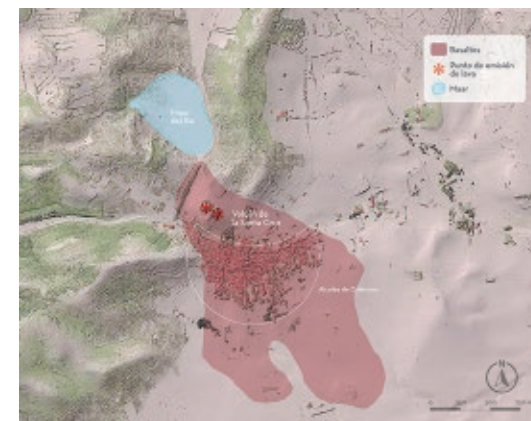


Fig. 1



Obra derivada de Mapa-LiDAR 2019 CC-BY 4.0 scne.es - Fig. 2



Fig. 3

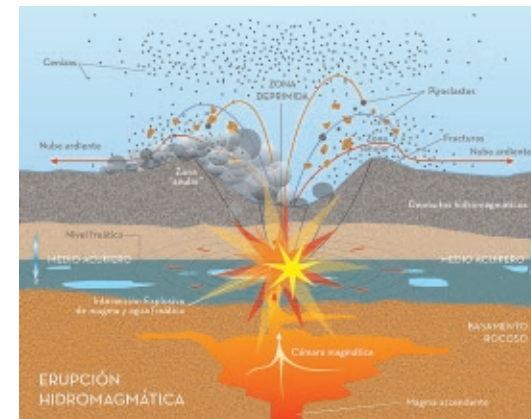


Fig. 4