



GOOGLE MAPS 38.946100, -4.103795



www.proyectogeoparquevolcanesdecalatrava.es



Ayuntamiento de Alcolea de Calatrava



Ayuntamiento de Corral de Calatrava

PROYECTO GEOPARQUE VOLCANES DE CALATRAVA. CIUDAD REAL

MONUMENTO NATURAL DEL VOLCÁN Y LAGUNA DE PEÑARROYA



- Magma
- Mercurio
- Carbón



Castilla-La Mancha



El volcán de Peñarroya destaca en la topográfica comarcal, al estar situado en la cumbre de la Sierra de las Medias Lunas, siendo la cota más alta (815 metros) y visible desde varios kilómetros de distancia en el territorio. Forma parte de este geositio la Laguna de Peñarroya (Fig. 1).

Es un cono volcánico de tipo estromboliano (Fig. 3.1), producido por una erupción explosiva en la que se pueden alternar etapas tranquilas con emisión de coladas de lava con otras más explosivas con emisión de piroclastos o fragmentos de lava, que según su tamaño de menor a mayor reciben el nombre de lapilli, bombas y bloques lava. Este volcán posee un gran cráter abierto, en forma de herradura hacia el OSO. De este cráter se derramaron lavas encauzadas en los antiguos valles (Fig. 3). Destacan junto al cráter principal los depósitos de *spatterrojizos*. Son las salpicaduras de lavas en forma de escoria que se fueron soldando y que tienen un atractivo color anaranjado por los líquenes que vegetan en su superficie; de ahí viene el nombre del volcán (Fig. 2).

El geositio cuenta con otro volcán principal situado a unos dos kilómetros al suroeste, un cráter volcánico de más de un kilómetro de diámetro, el maar Laguna de Peñarroya. Es un cráter producido por una erupción con sucesivas explosiones debidas a la vaporización del agua, ya sea superficial o subterránea, con un foco de calor magmático (Fig. 3.2). El cráter aloja una laguna temporal que favorece el desarrollo de un interesante ecosistema adaptado a las condiciones hidrológicas efímeras.

Es de destacar en este espacio su gran diversidad geológica. Sobre un relieve muy antiguo, el de la Sierra de las Medias Lunas, se formaron muchos millones de años después, el volcán y el maar de Peñarroya. Sus erupciones fueron inundando de lavas los antiguos valles y modificando sustancialmente la línea de cumbres y la red de arroyos de la zona.

Esta protegido bajo la figura de Monumento Natural.



Fig. 1

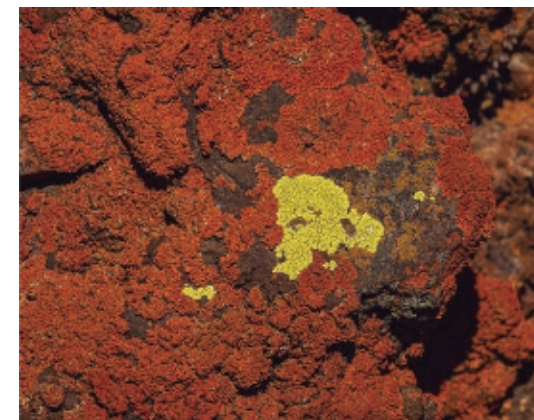
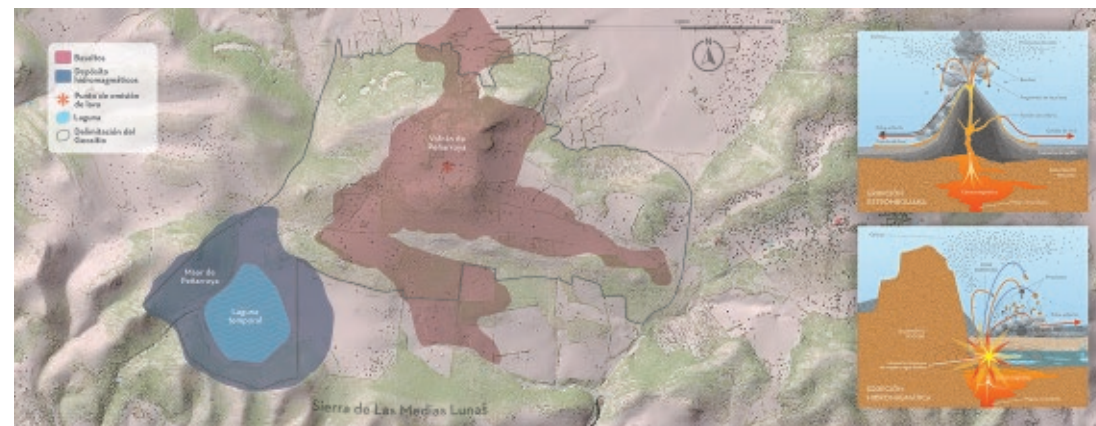


Fig. 2



Obra derivada de Mapa-LiDAR 2019 CC-BY 4.0 scne.es – Fig. 3