



GOOGLE MAPS 38.529149, -4.109910



www.proyectogeoparquevolcanesdecalatrava.es



Ayuntamiento de Solana del Pino

PROYECTO GEOPARQUE VOLCANES DE CALATRAVA. CIUDAD REAL

MONUMENTO NATURAL VOLCÁN DEL ALHORÍN



- Magma
- Mercurio
- Carbón



Castilla-La Mancha



En este lugar se puede interpretar la amplia historia geológica del Valle de Alcudia, desde la sedimentación de los materiales más antiguos del Precámbrico, hasta la formación de la raña, el almagre y el volcán, y las últimas etapas de erosión remontante por parte del afluyente del río Guadalquivir, el río Montoro, cuyo cauce está intensamente encajado en estos materiales.

El volcán se sitúa sobre los materiales más antiguos observables en el territorio del Proyecto "Geoparque Volcanes de Calatrava. Ciudad Real", rocas silíceas de edad precámbrica de más de 540 millones de años de antigüedad, rocas afectadas por varios procesos orogénicos, que afloran en una estructura de varios kilómetros de longitud conocida como el Anticlinal de Alcudia (Fig. 1).

Se trata de un volcán neógeno-cuaternario (Fig. 1.1) que se encuentra aislado, del cual ha partido una extensa colada que se dirige hacia el norte (Fig. 2). Esta colada de lava se deposita sobre

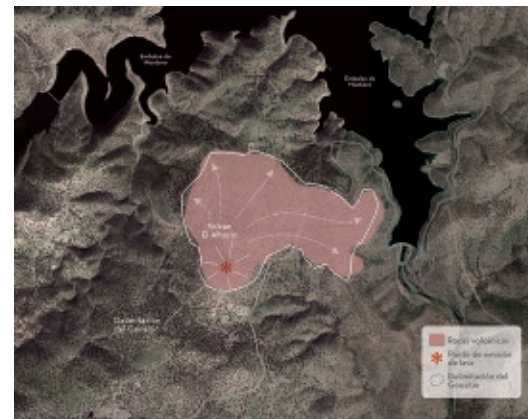
la "raña", formación sedimentaria compuesta de cantos de cuarcita y arcillas que se sitúa al pie de las sierras y se formó hace unos 2-2,5 millones de años, momento en el que el clima era seco y frío, pero con estaciones de fuertes lluvias torrenciales que movilizaban grandes cantidades de material. La colada ha formado un "almagre", es decir un suelo de color rojizo que se formó por recalentamiento de las arcillas contenidas en la raña al depositarse sobre ellas la colada incandescente de lava (Fig. 3).

Se origina el volcán porque la intersección de varias zonas de fracturación muy antiguas, reactivadas durante el último orógeno alpino, permite y favorece el ascenso del magma calatravo.

Protegido bajo la figura de Monumento Natural y está, además, rodeado del Parque Natural del Valle de Alcudia y Sierra Madrona, territorio de gran riqueza de flora y fauna que tiene la declaración como ZEC - ZEPA de Sierra Morena.



Obra derivada de Mapa-LiDAR 2019 CC-BY 4.0 scne.es - Fig. 1



Basado en E. González 2014 - Fig 2



Fig. 3