



GOOGLE MAPS 38.647225, -4.519550



www.proyectogeoparquevolcanesdecalatrava.es



Ayuntamiento de Almodóvar del Campo

PROYECTO GEOPARQUE VOLCANES DE CALATRAVA. CIUDAD REAL

MONUMENTO NATURAL DE LOS CASTILLEJOS VOLCÁNICOS DE LA BIENVENIDA



- Magma
- Mercurio
- Carbón



Castilla-La Mancha



Es la manifestación más occidental del volcanismo neógeno-cuaternario del Campo de Calatrava, con un elemento patrimonial tan notable como es el yacimiento Ibero-romano de la Bienvenida, situado en un entorno de excepcional calidad paisajística y biodiversidad del Parque Natural del Valle de Alcudia y Sierra Madrona (Fig. 1).

Desde el punto de vista geológico, en este geosítio se localiza una alineación fisural en la que se sitúan tres volcanes, con una dirección NO-SE, que ascendieron sobre una planicie de unos 680 m en el centro del Valle del Alcudia. El volcán situado más al oeste presenta una mayor elevación (727 m) y de éste se ha expandido una colada hacia el noroeste del foco de emisión (Fig. 2), en esta colada aparece un espejo de falla, que nos indica la fracturación neotectónica. Situado junto al anterior hay otro volcán intermedio, cuyos afloramientos se orientan hacia el norte. Este volcán presenta una emisión variable, con una primera erupción más efusiva de una colada que se expande hacia el norte, y con una segunda más explosiva, que queda concentrada junto al foco de emisión. Más al sureste aparece un tercer volcán, del que solo asoma un pequeño domo masivo. Es destacable, además, que estos materiales volcánicos lávicos se encajan en los materiales más antiguos (pre-

cámbricos) del territorio de Volcanes de Calatrava, Ciudad Real (Fig. 3).

Desde finales del s. VIII a. C. hasta el s. VI d. C., se constituyó un núcleo articulador preferente de la zona, centralizándose allí el control de las actividades mineras como las agropecuarias. Debió ser, con seguridad, la abundancia de determinados recursos minerales la causa que propició el surgimiento y desarrollo continuado, durante cerca de un milenio, del asentamiento en el lugar. En efecto, existen en el valle de Alcudia dos zonas metalogénicas diferenciadas. La primera, al oeste de la Bienvenida, está relacionada con las mineralizaciones de cinabrio de Almadén y su entorno. La segunda zona, que arranca desde el propio emplazamiento de La Bienvenida y prosigue hacia el este, se caracteriza por afloramientos filonianos entre los que se cuentan los de galena argentífera. Los materiales volcánicos han sido utilizados en la construcción de la ciudad romana de Sisapo.

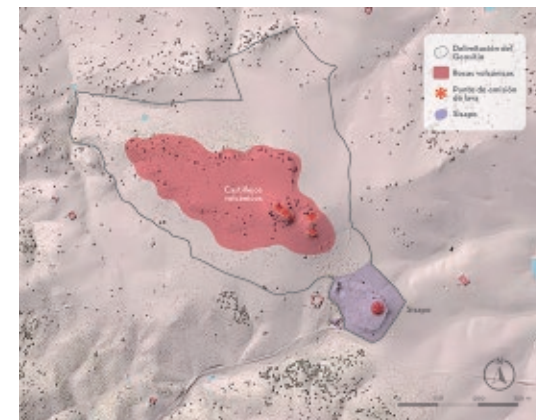
Esta declarado como Monumento Natural, forma parte del listado del IGME Lugar de Interés Geológico -LIG TMs111- "Espejo de falla en la colada del Volcán Castillejo de la Bienvenida" y declarado Bien de Interés Cultural.



Fig. 1



Fig. 2



Obra derivada de Mapa-LiDAR 2019 CC-BY 4.0 scne.es - Fig. 3