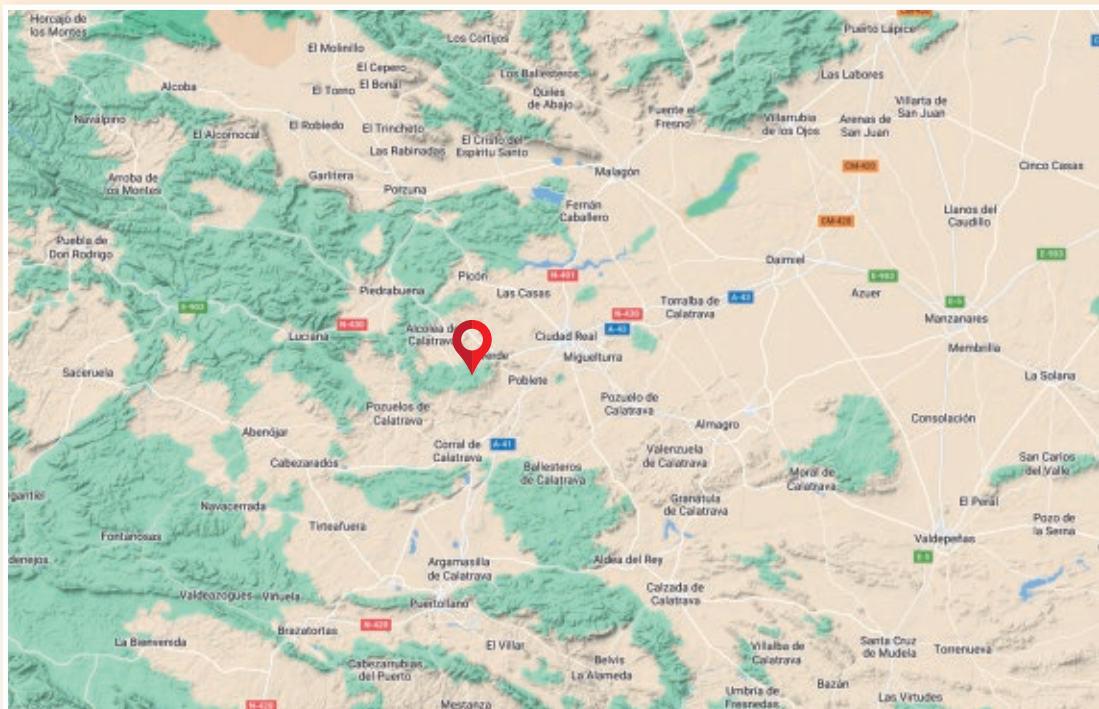




GOOGLE MAPS 38.943052, -4.051641



www.proyectogeoparquevolcanesdecalatrava.es



Ciudad Real
AYUNTAMIENTO



Castilla-La Mancha



GEOPARQUE
VOLCANES
DE CALATRAVA
CIUDAD REAL



DIPUTACIÓN DE
CIUDAD REAL

PROYECTO

GEOPARQUE VOLCANES DE CALATRAVA. CIUDAD REAL

MONUMENTO NATURAL LAGUNA Y VOLCÁN DE LA POSADILLA



Magma

Mercurio

Carbón

Este geositio es uno de los emblemas naturales del territorio de Volcanes de Calatrava, Ciudad Real. El conjunto volcánico de La Posadilla presenta una historia geológica compleja sujeta a diversas interpretaciones. Se puede observar el resultado de dos tipos de erupciones bien diferenciadas.

El primer tipo, erupción hidrovulcánica (Fig. 1), produjo la apertura de un maar, el de La Posadilla, que es el volcán producido por una erupción en la que interactuaron agua y magma, lo que originó un gran cráter de explosión con un flujo piroclástico, mezcla de los gases volcánicos calientes, materiales sólidos calientes y aire atrapado, que colmataron un paleovalle que se dirigía hacia el Guadiana. Se caracteriza este depósito por su gran longitud, más de 5 km, por presentar una anchura máxima de unos 1200 m y una potencia visible de unos 2 m, siendo de color pardo oscuro y estando formado por fragmentos de cuarcitas y lava. Llega hasta la localidad de Valverde y finaliza en las cercanías del río Guadiana (Fig. 2).

El segundo tipo es de erupciones efusivas, que abre el cráter de El Portillo, del que sale una colada que se derrama al sur, hacia el paraje de Casa de Fuentillejo (Fig. 3). Otro pequeño derrame lávico, Peñas Negras, se emite hacia el norte y desciende algunas decenas de metros por la pared suroriental del cráter de Fuentillejo.

El de la Posadilla es uno de los maeres mejor estudiados de Campo de Calatrava, y es el modelo para definir los dos tipos de maeres existentes en esta región volcánica. La erupción de Fuentillejo originó un cráter de tipo maar de sustrato duro que tiene una forma de embudo, siendo en su cráter donde se alberga una laguna. Contiene en su fondo un registro sedimentario lacustre de 142,4 metros de espesor con una edad estimada en 850.000 años. Es, por lo tanto, el mejor registro sedimentario disponible de facies lacustres de las lagunas de los cráteres volcánicos de tipo maar en la Región Volcánica Central de Campo de Calatrava.

Son escasos los años con agua en la laguna, ya que depende fundamentalmente del balance entre precipitación y evaporación, pues no hay evidencias de aporte por aguas subterráneas.

Esta declarado Monumento Natural; incluido en a Red Natura 2000 como zona de especial conservación de las lagunas volcánicas del campo de Calatrava; Forma parte del listado del IGME de lugares geológicos de relevancia internacional Global Geosite -VU010- y LIG -TM 136- "Maar y su registro sedimentario lacustre de La Posadilla o Fuentillejo".

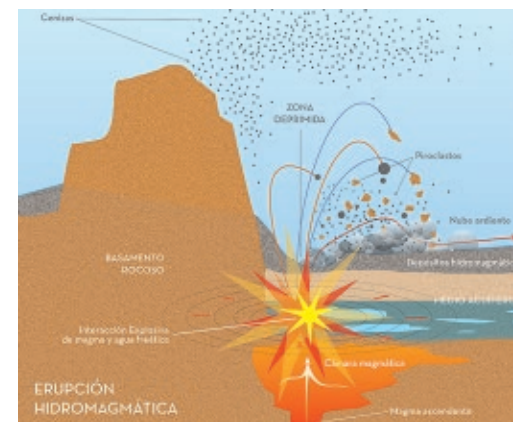


Fig. 1

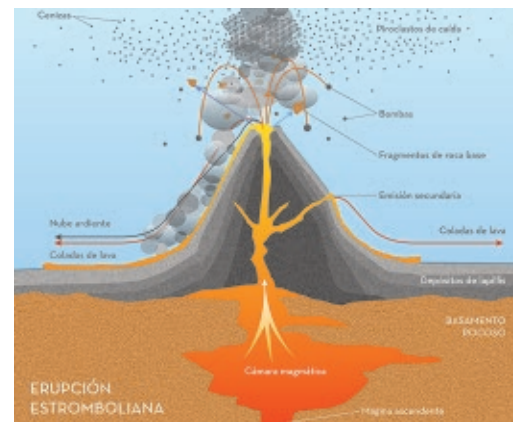
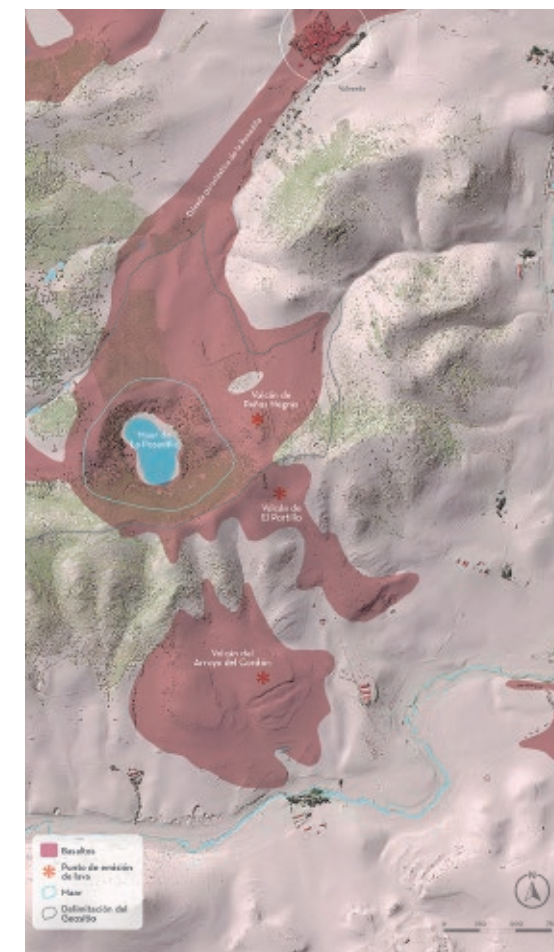


Fig. 3



Obra derivada de Mapa-LiDAR 2019 CC-BY 4.0 scne.es – Fig. 2