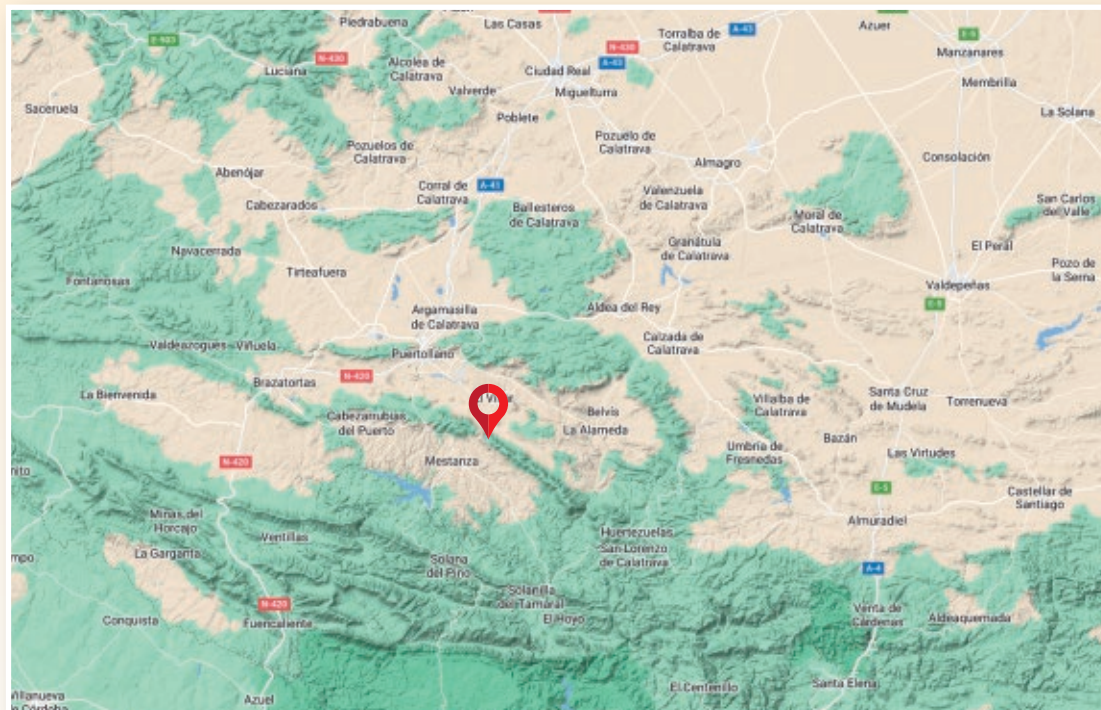




GOOGLE MAPS 38.597762, -4.024174



[www.proyectogeoparquevolcanesdecalatrava.es](http://www.proyectogeoparquevolcanesdecalatrava.es)

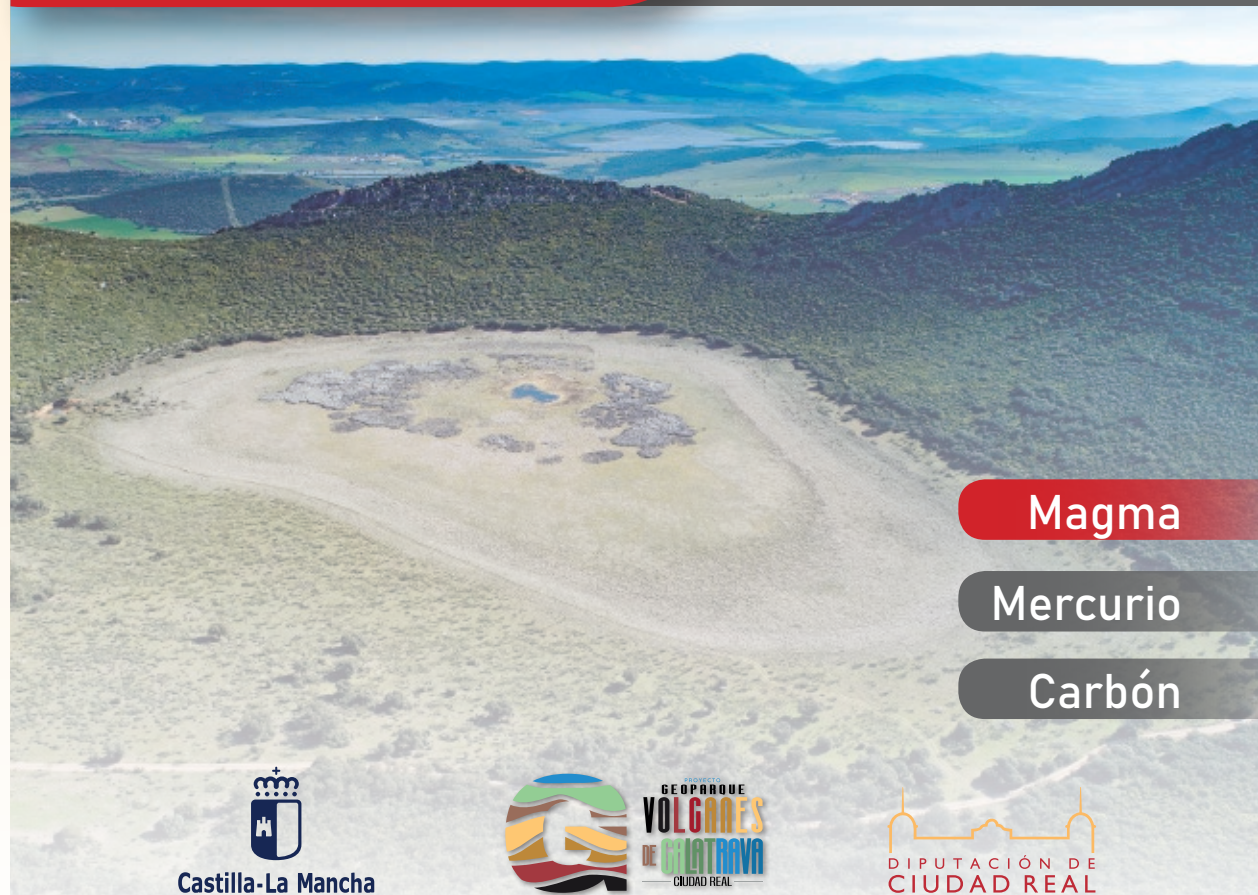


Ayuntamiento de Mestanza

PROYECTO

# GEOPARQUE VOLCANES DE CALATRAVA. CIUDAD REAL

## MONUMENTO NATURAL DE LA LAGUNA DE LA ALBERQUILLA



- Magma
- Mercurio
- Carbón



Castilla-La Mancha





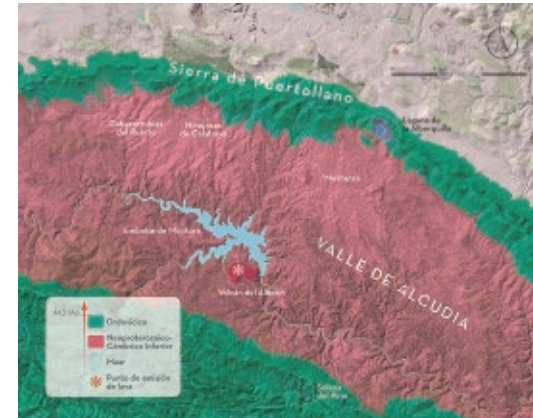
Rodeado de cumbres que superan el millar de metros, se dispone la Laguna Volcánica de la Alberquilla, siendo un entorno muy singular que permite observar una impresionante panorámica del Valle de Alcudia que ha sido horadado por la actividad fluvial del río Montoro, así como de las sierras que lo delimitan. Es la única laguna volcánica que se encuentra "colgada" en la parte alta de una sierra y es uno de los maares ubicados más al sur de esta Región Volcánica Central de Calatrava (Fig. 1).

El maar de la Alberquilla es un cráter producido por una erupción en las que interactúa el agua con el magma. Se originan sucesivos depósitos que crean una estructura en forma de anillo por los materiales que son desplazados radialmente desde el centro del cráter (Fig. 2). Se ha desarrollado sobre sustrato muy duro y antiguo de rocas cuarcíticas del paleozoico. Este maar hizo erupción gracias a dos líneas de fracturas del terreno

existentes en la Sierra de Puertollano. En las laderas interiores del maar se observan acumulaciones de bloques de cuarcita, y quedan aún restos del anillo formado por los materiales desalojados por la erupción. Los materiales volcánicos que se pueden encontrar en el cráter son basaltos.

El cráter dependiendo de la época del año y de las precipitaciones, genera una laguna temporal por la acumulación de las aguas de lluvia que caen sobre su vaso (Fig. 3).

Este edificio volcánico forma parte del listado del IGME Lugar de Interés Geológico -LIG TM158- "Maar plio-pleistoceno de La Alberquilla". Está protegido bajo la figura de Monumento Natural e incluida en la Red Natura 2000 como Zona Especial de Conservación Lagunas Volcánicas del Campo de Calatrava, este enclave está también integrado en el Parque Natural del Valle de Alcudia y Sierra Madrona.



Obra derivada de Mapa-LIDAR 2019 CC-BY 4.0 scne.es – Fig. 1

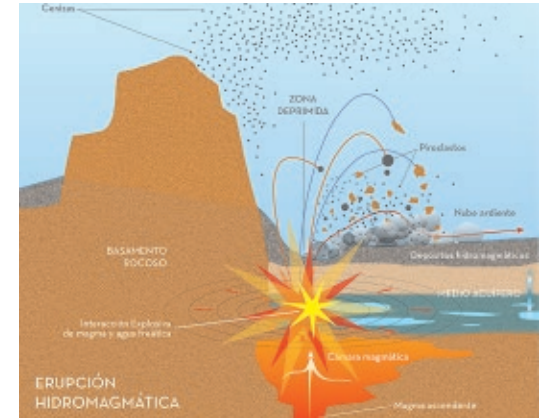


Fig. 2



Fig. 3