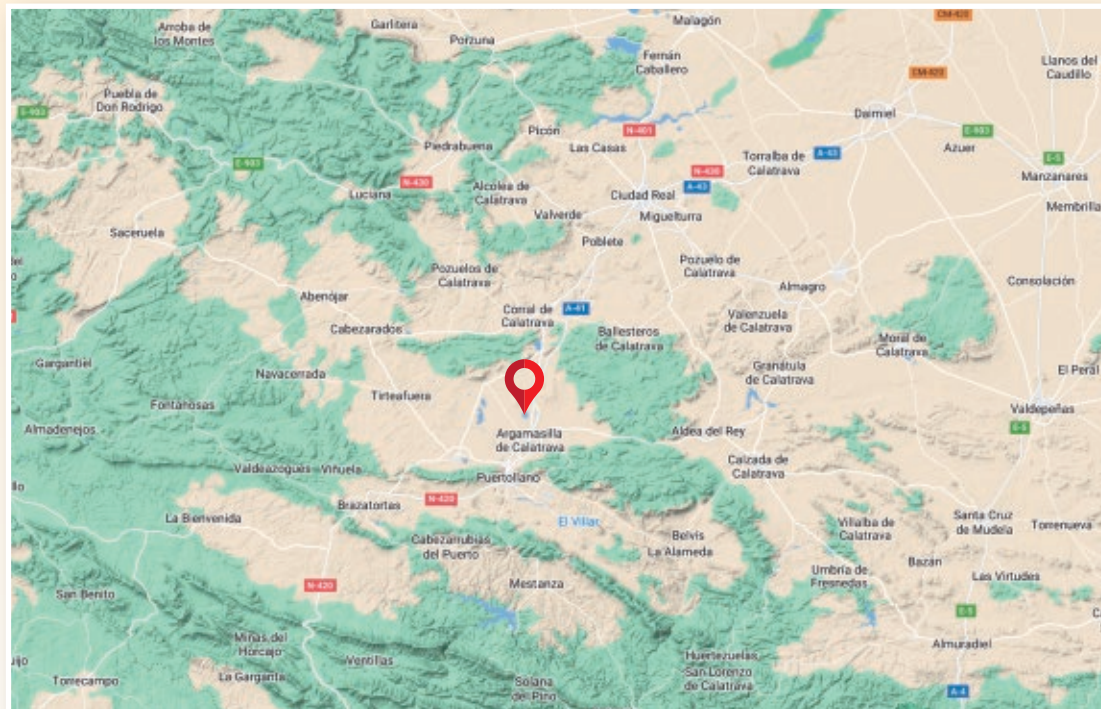




GOOGLE MAPS 38.752599, -4.087898



www.proyectogeoparquevolcanesdecalatrava.es



Ayuntamiento de Argamasilla de Cva.



Ayuntamiento de Villamayor de Cva.

PROYECTO GEOPARQUE VOLCANES DE CALATRAVA. CIUDAD REAL

CABEZA PARDA, HORMIGONEROS Y LAGUNA BLANCA



- Magma
- Mercurio
- Carbón



Castilla-La Mancha



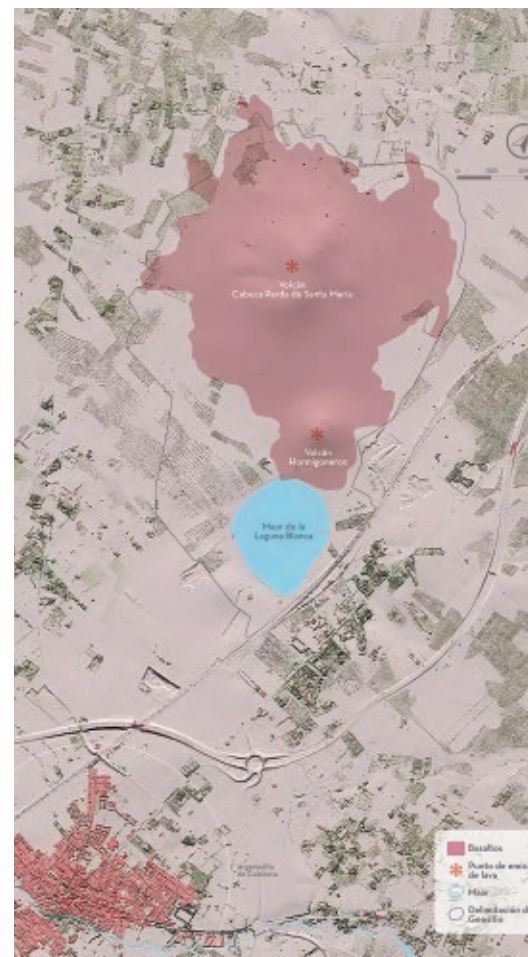
El conjunto está formado por un maar (Laguna Blanca) y un volcán estromboliano (Cabeza Parda-Hormigoneros) con morfología en forma de cabeza que es la más típica de estos edificios en la zona, siendo uno de los conos de piroclastos más grande de Campo de Calatrava (Fig. 1).

El maar de la Laguna Blanca, constituye un magnífico ejemplo de un maar (Fig. 2) que se produjo por una erupción hidromagmática al interactuar un foco de calor magmático con agua, formándose un gran cráter de explosión por la presión del vapor de agua. Conserva un anillo de tobas compuesto por los productos arrojados en la erupción que descansan directamente sobre los piroclastos de caída de los dos centros emisores que forman la alineación de Cabeza Parda-Hormigoneros.

Situado al NO de la laguna se encuentra el complejo volcánico estromboliano de Cabeza Parda de

Santa María-Hormigoneros (Fig. 3), posiblemente asociados a dos bocas de emisión de una misma erupción. Estos centros eruptivos probablemente comenzaron su actividad de forma coetánea construyendo dos conos volcánicos separados en un primer momento, y que, conforme avanzaba la erupción y el aporte de nuevos materiales, desarrollaron una única morfología por yuxtaposición entre ambos. En la cima se aprecian dos pequeñas depresiones que posiblemente responden a los restos desfigurados de dos cráteres. En la ladera sureste de Hormigoneros se aprecia una fisura por la que eventualmente se emite CO₂ en cantidad suficiente como para impedir o aminorar el normal desarrollo de la vegetación y los cultivos.

Forma parte del listado del IGME Lugar de Interés Geológico -LIG TM151- "Laguna Blanca y Volcán de Cabeza Parda".



Obra derivada de Mapa-LiDAR 2019 CC-BY 4.0 scne.es – Fig. 1

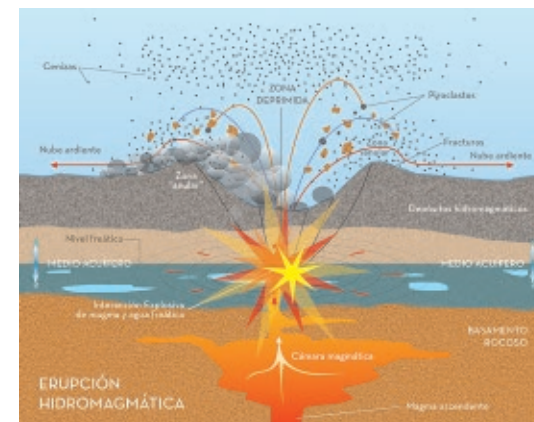


Fig. 2

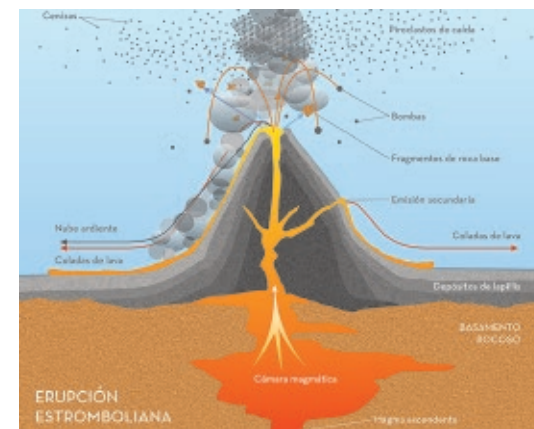


Fig. 3